



Elektromontaż
Rzeszów SA

35-060 Rzeszów, ul. Słowackiego 20, skrytka pocztowa 213, tel. (+48) 17 864 05 30; fax (+48) 17 853 67 60
NIP 813 03 36 688, Regon P-690007950,

ZAKŁAD PRODUKCJI URZĄDZEŃ

ul. Przemysłowa 8, 35-105 Rzeszów, tel (+48) 17 864 18 00, fax (+48) 17 862 16 47;
www.elektromontaz.com.pl, e-mail: zpu@elektromontaz.com.pl

Instrukcja nr 006
montażu linki na masztach flagowych
(dotyczy masztów flagowych ze stopu aluminium i stalowych)

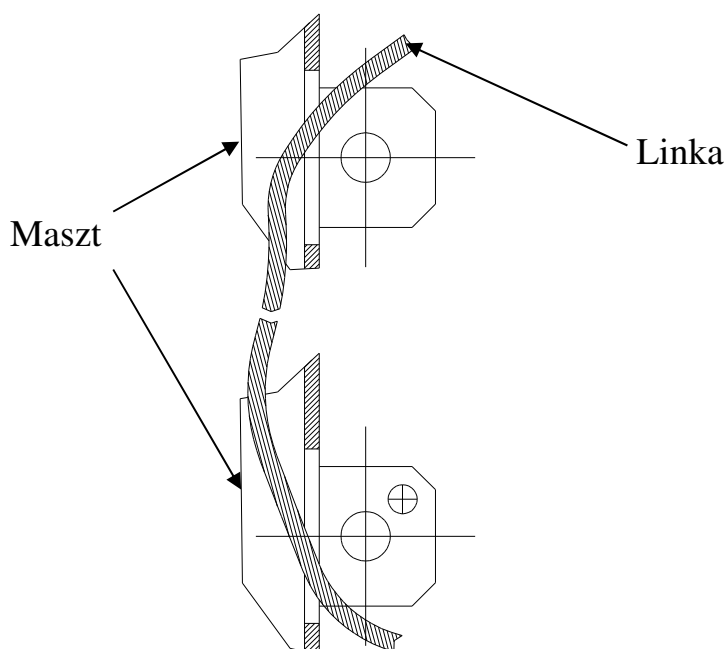
SPIS TREŚCI

1. Dobór długości linki do danego typu masztu w zależności od jego wysokości
2. Przeciągamy linkę przez otwory w maszcie
3. Montujemy rolki z wyposażeniem
4. Montaż sprężyny naciągowej linki
5. Postępowanie z wyrobem wycofanym z eksploatacji

1. Dobór długości linki do danego typu masztu w zależności od jego wysokości:
 Linka $\phi 3\text{mm T1x19}$ wg PN-69/M-80203

Typ masztu		Długość linki
stal	aluminium	
MF-50	MF-50AL	6200 mm
MF-60	MF-60AL	8200 mm
MF-70	MF-70AL	10200 mm
MF-80	MF-80AL	12200 mm
-	MF-90AL	14200 mm

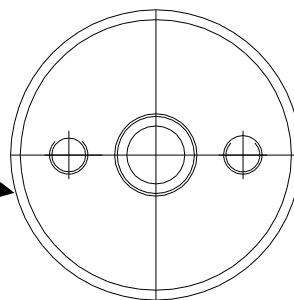
2. Przeciągamy linkę przez otwory w maszcie



3. Montujemy rolki z wyposażeniem:

Zespół rolki:

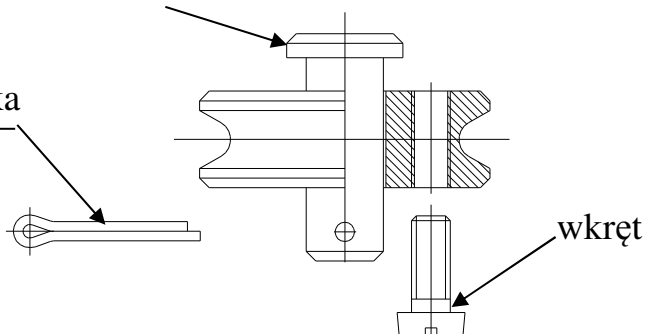
rolka



- rolka
- sworzeń
- wkręt blokujący obrót rolki
- zawlecзка

zawlecзка

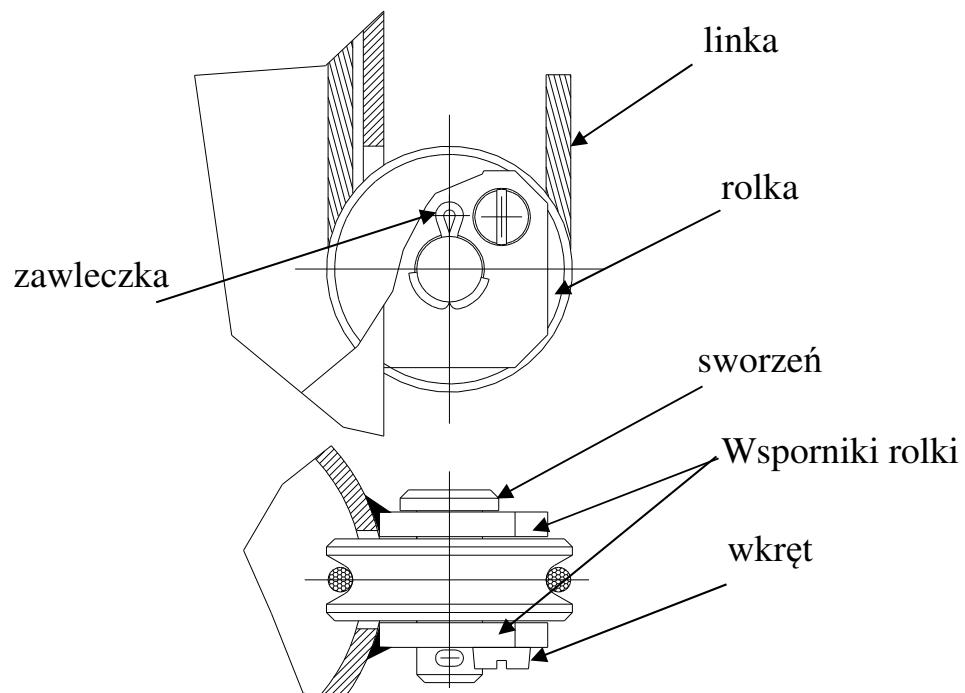
sworzeń



Uwagi:

1. Materiał zawlecзки dobrąć w zależności od rodzaju słupa
 - stalowa
 - aluminiowa
2. Drugi zespół rolki (mocowany u góry masztu) nie zawiera w komplecie wkrętu blokującego (rolka nie powinna posiadać otworów gwintowanych)

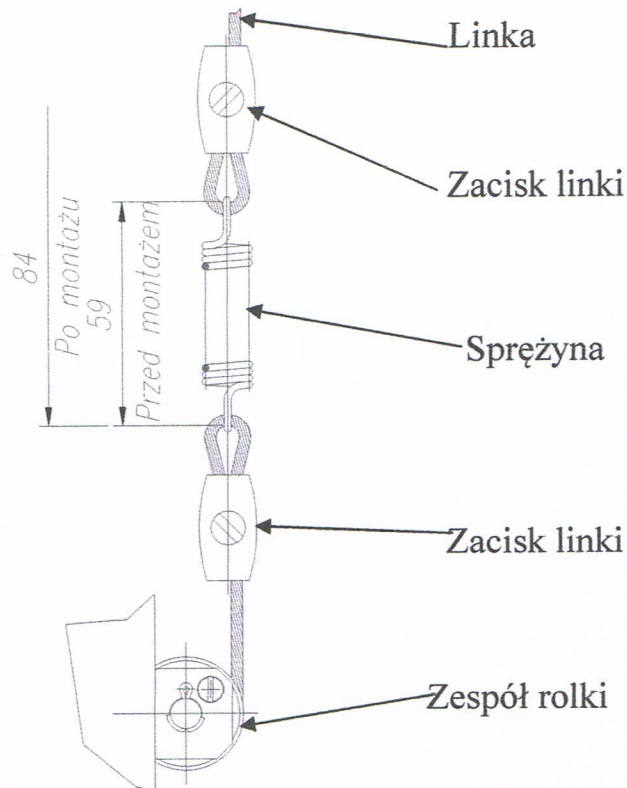
Widok rolki po zamontowaniu (rolka dolna):



4. Montaż sprężyny naciągowej linki:

Uwagi:

1. Przy montażu sprężyny należy wykręcić wkręt blokujący obrót rolki.
2. Linka po montażu powinna być obciążona siłą około 8kg. Uzyskujemy to przez naciąg sprężyny o 25mm.
3. Wystające końce linki z zacisków należy usunąć.



Załączniki:

Rysunek zespołu roli nr 5M-FL-00

Uwaga:

Po dokonaniu montażu linki nie należy masztu przenosić, podnosić za linkę. Może to spowodować uszkodzenie sprężyny.

5. Postępowanie z wyrobem wycofanym z eksploatacji

Słupy oświetleniowe stalowe i aluminiowe oraz inne konstrukcje wykonane z powyższych materiałów z uwagi na zastosowane surowce oraz zastosowane technologie wytwarzania nie stanowią zagrożenia dla środowiska. Wyrób zużyty lub po awarii należy rozmontować segregując części ze stali, aluminium, metali kolorowych, tworzywa sztucznego, gumy.

Poseregowane części przekazać do recyklingu lub unieszkodliwienia odpowiednim zakładom, np. „ZŁOMBUD”; tel. 603178379; „CEMAD”; tel. 178504746; „EKO TOP” tel. 17 8546798; e-mail eko-top@rze.pl lub do innej firmy wybranej we własnym zakresie.

Wykonał:

inż. W. Buć

W. Buć

Zatwierdził:

inż. K. Szetela

K. Szetela

Rzeszów 12.12.2015